

SAISON

I N T E R I O R

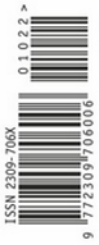
ДИЗАЙН
ДЕТСКОЙ
КОМНАТЫ

ТЕНДЕНЦИИ
ОСЕНИ

16+

ВКУС ЖИЗНИ

ФЛАГМАНСКИЙ ШОУРУМ HENGE В МОСКВЕ
ИНТЕРЬЕРНЫЕ РЕШЕНИЯ ДЛЯ КВАРТИР И ЗАГОРОДНЫХ ДОМОВ



СПЕЦИАЛИЗИРУЕТСЯ НА СОВРЕМЕННЫХ
И МАТЕРИАЛАХ РЕКЛАМА ПОТОМ ХАРАКТЕРА

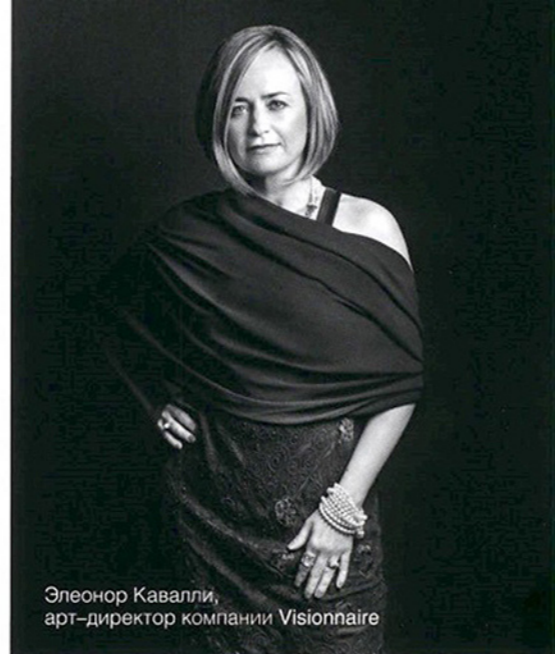
О ЖИЗНИ ДОМА

Дом как святая святых, как воплощение коллективной памяти и личной истории—новый концепт компании Visionnaire и её коллекции Mythica

Ж

изнь нашего дома—это во всех смыслах «внутренняя» жизнь. В своей новой коллекции Mythica компания VISIONNAIRE размышляет о жизни дома через рефлексию внутренней жизни человека. Поводом к такому осмыслению жилого пространства (помимо того, что компания вообще строит свой сторителлинг вокруг понятия home philosophy) стала важная вежа—60-летие выставки Salone del Mobile, в которой VISIONNAIRE участвует ровно столько же. Для выставки соучредительница компании и арт-директор бренда Элеонор Кавалли и дизайнер Алессандро Ла Спада создали концепт павильона—«святилища», состоящего из семи пространств—это зимний сад, холл, банкетный зал/кухня, гостиная—столовая, альков/спальня и будуар. Эти пространства полны символики, они вызывают яркие эмоции, приятные ассоциации и воспоминания.

У прилагательного «мифический» много смыслов—и «архетипический», и «потрясающий», «сказочный». Коллекция мебели и аксессуаров Mythica «отыгрывает» все смыслы. Она апеллирует и к коллективной памяти, и к личной истории человека. Представлена она известными дизайнерскими брендами—ALESSANDRO LA SPADA, MAURO LIPPARINI, DRAGA & AUREL, M'ATELIER, а также молодыми и новыми для VISIONNAIRE, такими как STUDIOPEPE и MARTA NADDEO. Одна из центральных вещей коллекции—кухня по проекту Мауро Липпарини. Неслучайно её назвали Villa d'Este—это также название одной из самых знаменитых итальянских вилл XVI века, но, что даже важнее в контексте Mythica, вилла—это идеально выстроенный микрокосм, в котором нашлось место и мифологическому Гераклу (которого считали прародителем рода д'Эсте). Липпарини также задумал свою кухню как микрокосм. Она подчеркнута современна,



Элеонор Кавалли, арт-директор компании Visionnaire

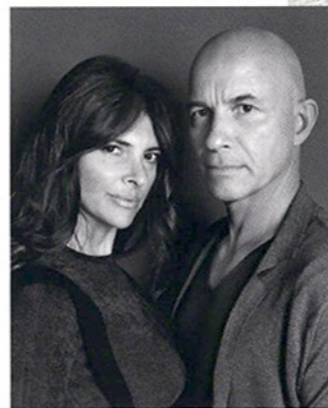


Архитектор и дизайнер Мауро Липпарини

Кухня Villa d'Este, дизайнер Мауро Липпарини, Visionnaire, www.visionnaire-home.com



Кресло Aries, Draga & Aurel, Visionnaire, visionnaire-home.com



Драга Обрадович и Аурель К. Бэйсдоу, Draga & Aurel



Обеденный стол Valiant, дизайнер Алессандро Ла Спада, Visionnaire, www.visionnaire-home.com

Диван Foster, дизайнер Алессандро Ла Спада, Visionnaire, www.visionnaire-home.com



Дизайнер Алессандро Ла Спада

Обеденный стол Leonardo, дизайнер Алессандро Ла Спада, Visionnaire, www.visionnaire-home.com



эстетична, многофункциональна и отвечает запросам современного человека—проводить больше времени вместе, готовить вместе, наслаждаться общением. Тему совместности, удовольствия от общения поддерживают обеденные столы и диван по дизайну Алессандро Ла Спада. Столы созданы поистине ювелирно, они объединяют разные материалы, такие как мрамор и металл, и этот подход отвечает главному концепту коллекции с её благоговейным отношением к дому. За таким столом трапеза может стать красивой семейной (или дружеской) церемонией. Мягкие и в то же время чёткие формы дивана Foster—это новое прочтение классики: здесь Ла Спада обращается к теме древнеримского триклиния, оригинально интерпретируя её. Ещё один знаковый диван коллекции—Bastian Lounge Мауро Липпарини. Мэтр переосмыслил свой собственный бестселлер—диван Bastian: у нового дивана более низкая «посадка», он более широкий, а подлокотники и спинка более низкие. Всё располагает к отдыху. Среди шедевров коллекции выделяется также Arics—минималистичное кресло—оксюморон от дизайнерского дуэта DRAGA & AUREL. Кресло было создано под впечатлением от мира моды, это оммаж творчеству Андре Куррежа и Пьера Кардена. DRAGA & AUREL любят экспериментировать с материалами, и здесь они противопоставили мягкое сиденье в тактильно приятной обивке жёсткому основанию из металла. И в этом тоже есть символика—ведь наш дом по-прежнему наша крепость. **KS**